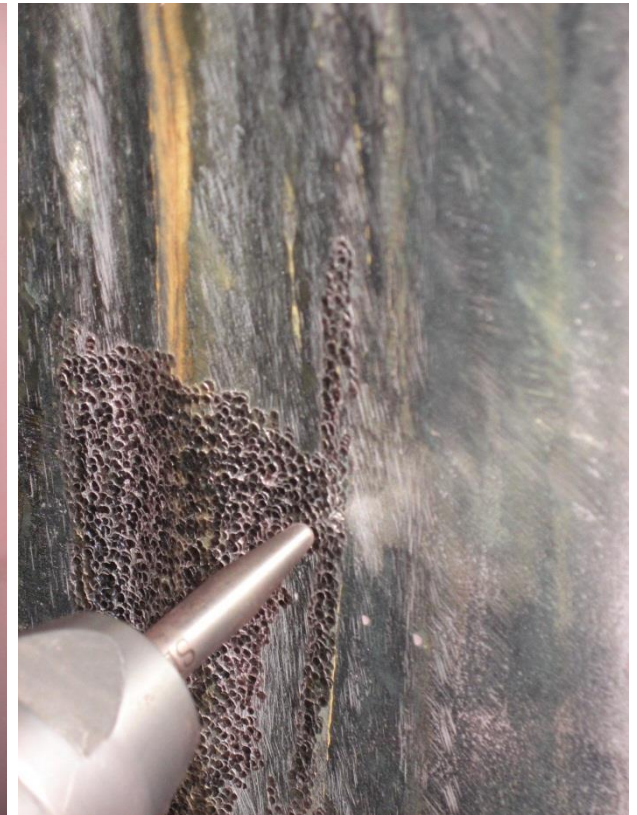


Bei Dampftrommeln im Heizkraftwerk der Stadtwerke München traten trotz professioneller Reparatur wiederholt Risse in den inneren Rundnähten auf. Gemeinsam mit dem TÜV Süd wurde im Mai 2011 beschlossen, an 2 Trommeln den kompletten Nahtbereich inkl. WEZ mit PIT zu behandeln. Aufgrund einer Betriebstemperatur von über 500° C waren auch wir bei PITEC skeptisch, ob sich die eingebrachten Druckeigenspannungen nicht zu stark reduzieren, um hier einen nachhaltigen Effekt zu erzielen.



Im Februar 2020 erfuhr das PIT-Team, dass bei den regelmäßigen Revisionen auch bis heute keine neuen Risse im PIT behandelten Bereich aufgetreten sind.